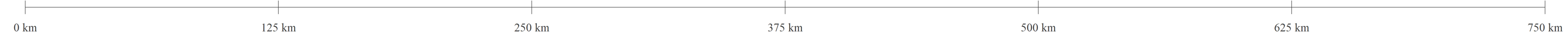
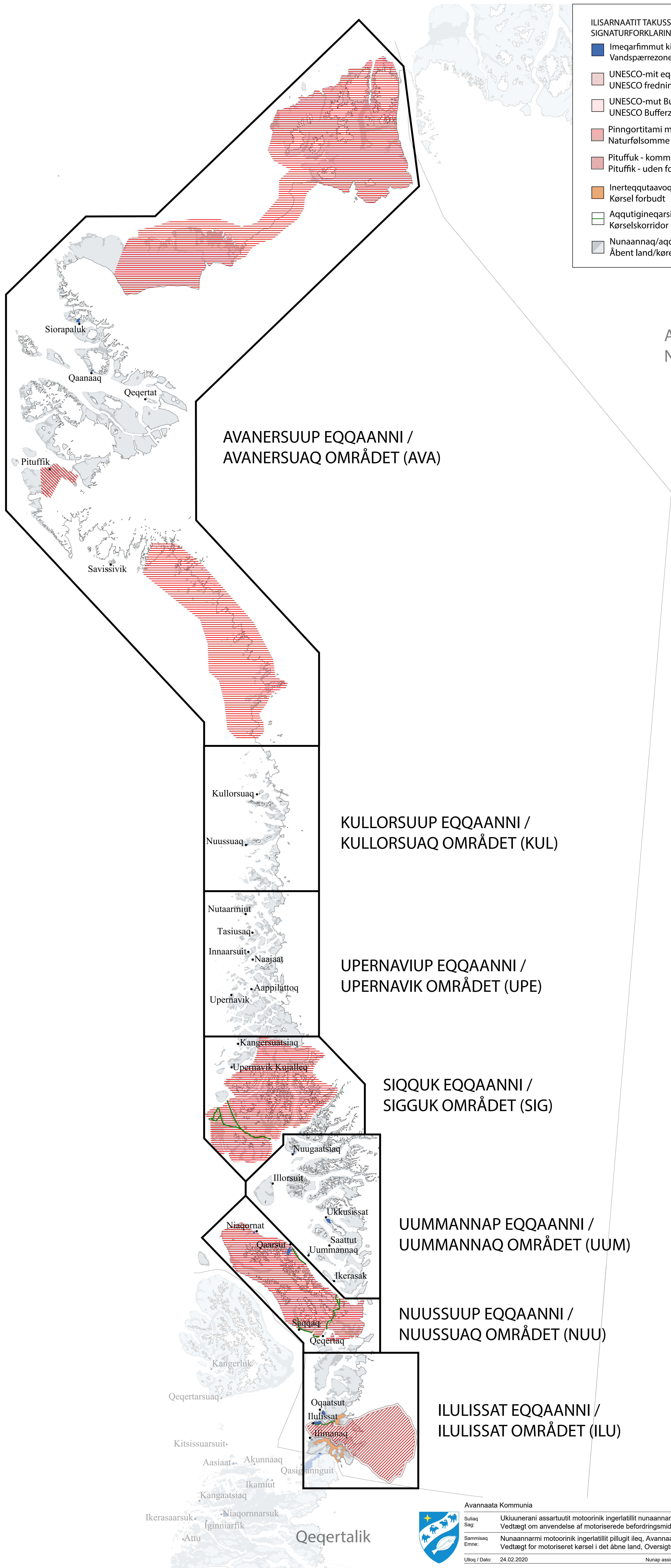




ILISARNAATIT TAKUSSUTISSARTAI
SIGNATURFORKLARING

- Imeqarfimmut killeqarfik - inertequtaavoq
Vandspærrezone - kørsel forbudt
- UNESCO-mit eqqissimatitaaq - inertequtaavoq
UNESCO fredning - kørsel forbudt
- UNESCO-mut Bufferzone - inertequtaavoq
UNESCO Bufferzone - kørsel forbudt
- Pinngortitami mianerisassat - inertequtaavoq
Naturfølsomme områder - kørsel forbudt
- Pituffuk - kommunip agguataarnerata avataa
Pituffik - uden for kommunal inddeling
- Inertequtaavoq
Kørsel forbudt
- Aqqutigineqarsinnaasoq - inertequtaanngilaq
Kørselskorridor - kørsel tilladt
- Nunaannaq/aqqut - inertequtaanngilaq
Åbent land/kørezone - kørsel tilladt

Allanngutsaaliugaq
Nationalparken



Avannaata Kommunia



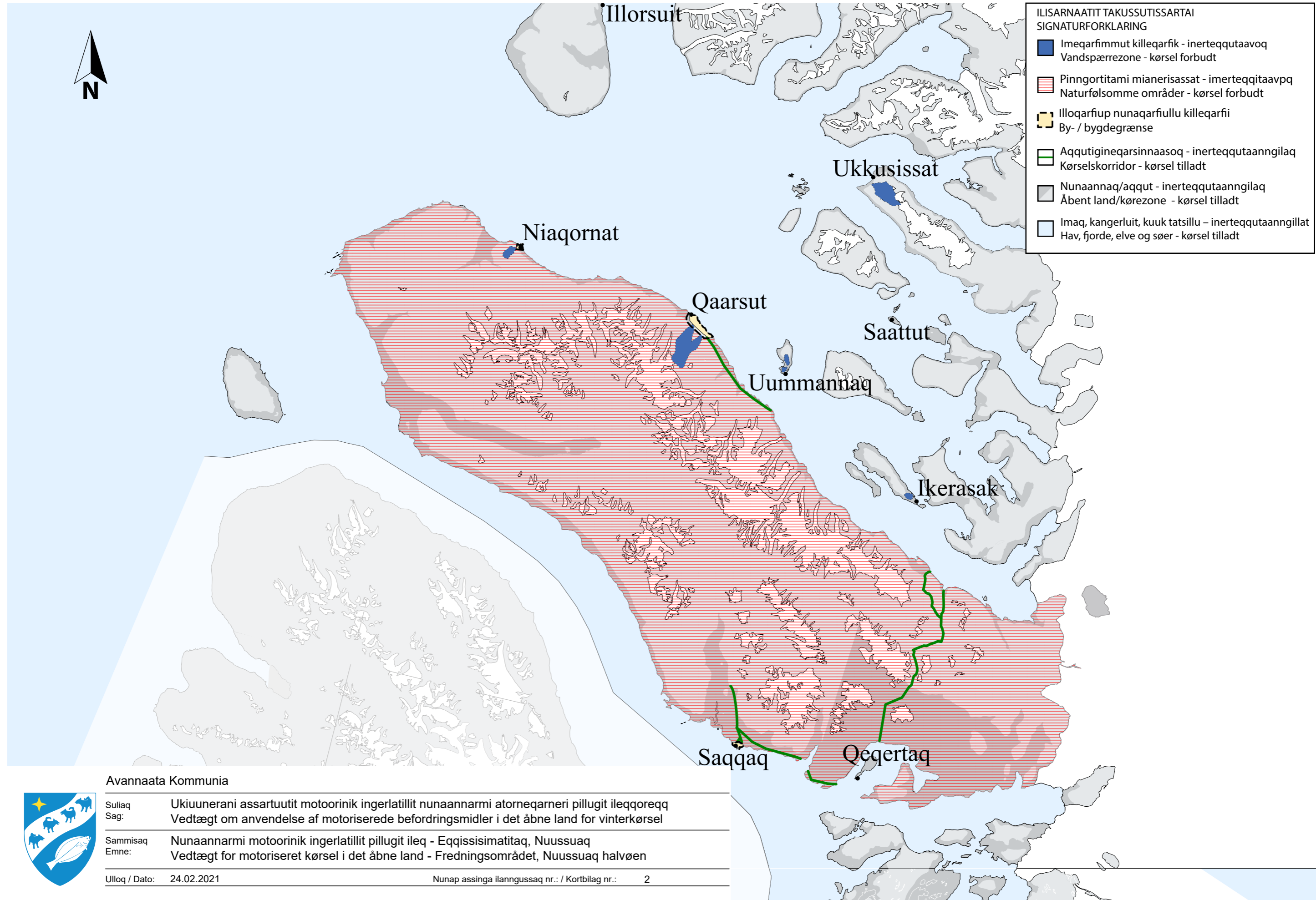
Sullaaq: Ukiuunerani assartuullit motorinik ingerlatillit nunaannarmi atornerarmeri pillugit ileqqoreqq
Sag: Vedtægt om anvendelse af motoriserede befordringsmidler i det åbne land for vinterkørsel
Sammissaq: Nunaannarmi motorinik ingerlatillit pillugit ileq, Avannaata Kommunianut takussutissaq
Emne: Vedtægt for motoriseret kørsel i det åbne land, Oversigtskort over Avannaata Kommunia
Ullaq / Dato: 24.02.2020 Nunap assinga ilanngussaq nr.: / Kortbilag nr.: 1

Qeqertalik



ILISARNAATIT TAKUSSUTISSARTAI
SIGNATURFORKLARING

| | |
|--|---|
| | Imeqarfimmut killeqarfik - inerteqqutaavoq Vandspærrezone - kørsel forbudt |
| | Pinngortitami mianerisassat - imerteqqitaavpqa Naturfølsomme områder - kørsel forbudt |
| | Illoqarfiup nunaqarfiullu killeqarfii By- / bygdegrænse |
| | Aqutigineqarsinnaasoq - inerteqqutaangilaq Kørselskorridor - kørsel tilladt |
| | Nunaannaq/aqqu - inerteqqutaangilaq Åbent land/kørselzone - kørsel tilladt |
| | Imaq, kangerluit, kuuk tatsillu - inerteqqutaangillat Hav, fjorde, elve og søer - kørsel tilladt |



Avannaata Kommunia



Suliaq Sag: Ukiuunerani assartuutit motorinik ingerlatillit nunaannarmi atorneqarneri pillugit ileqqoreqq
Vedtægt om anvendelse af motoriserede befordringsmidler i det åbne land for vinterkørsel

Sammissaq Emne: Nunaannarmi motorinik ingerlatillit pillugit ileq - Eqqissimatitaaq, Nuussuaq
Vedtægt for motoriseret kørsel i det åbne land - Fredningsområdet, Nuussuaq halvøen

Ulloq / Dato: 24.02.2021

Nunap assinga ilanngussaq nr.: / Kortbilag nr.: 2

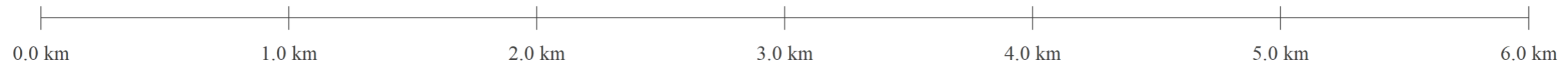
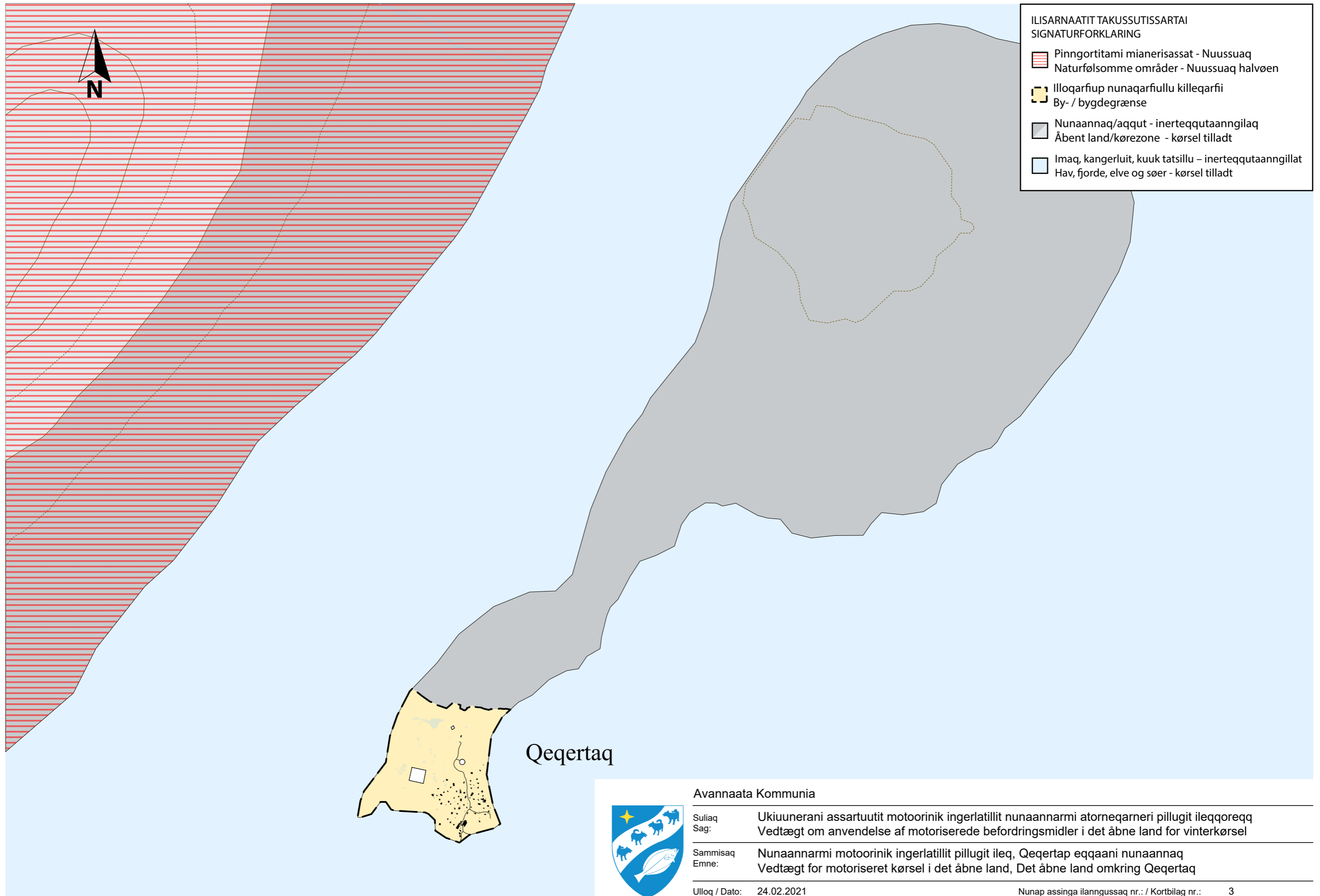
0 km

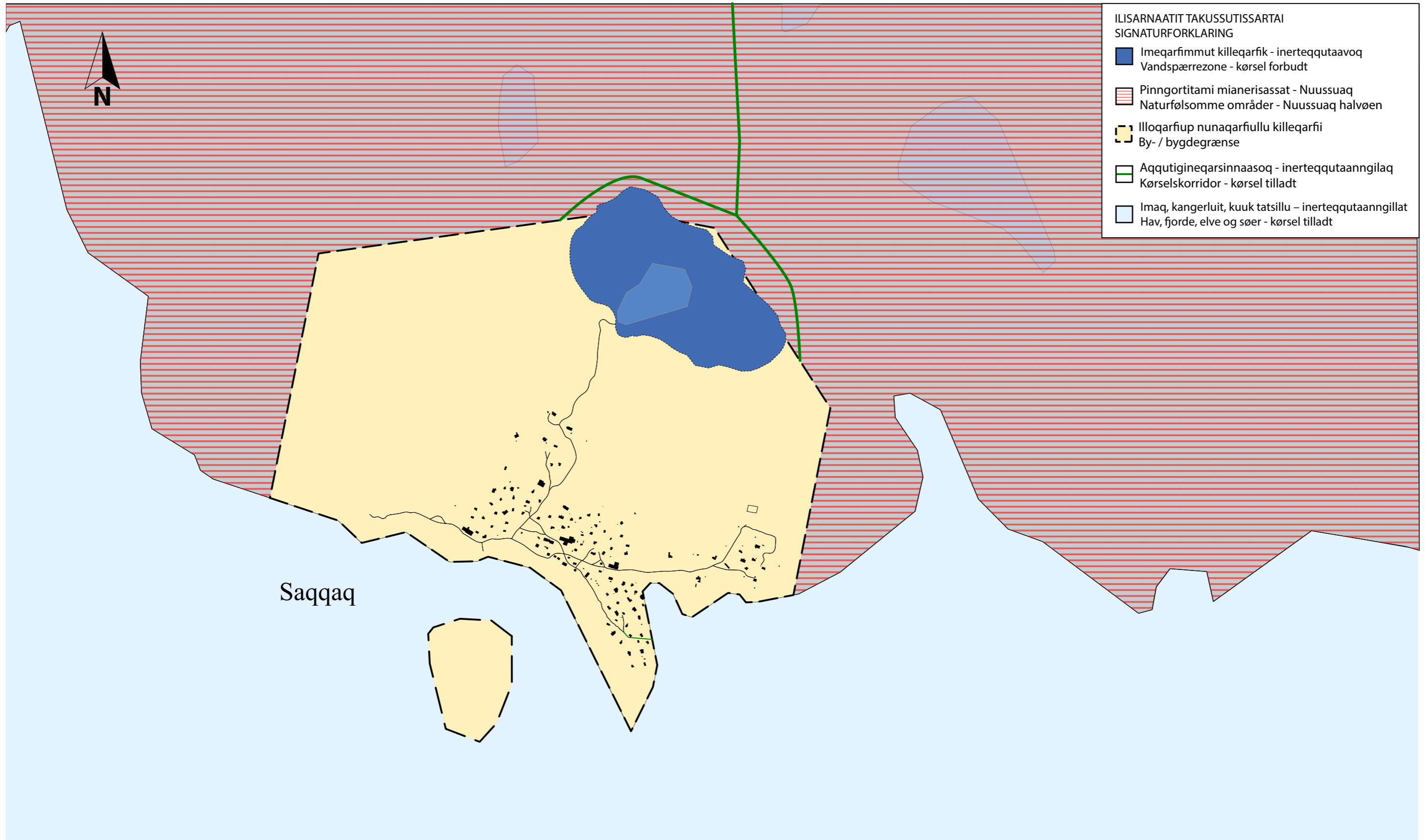
50 km

100 km

150 km

200 km





Saqqaq



Avannaata Kommunia

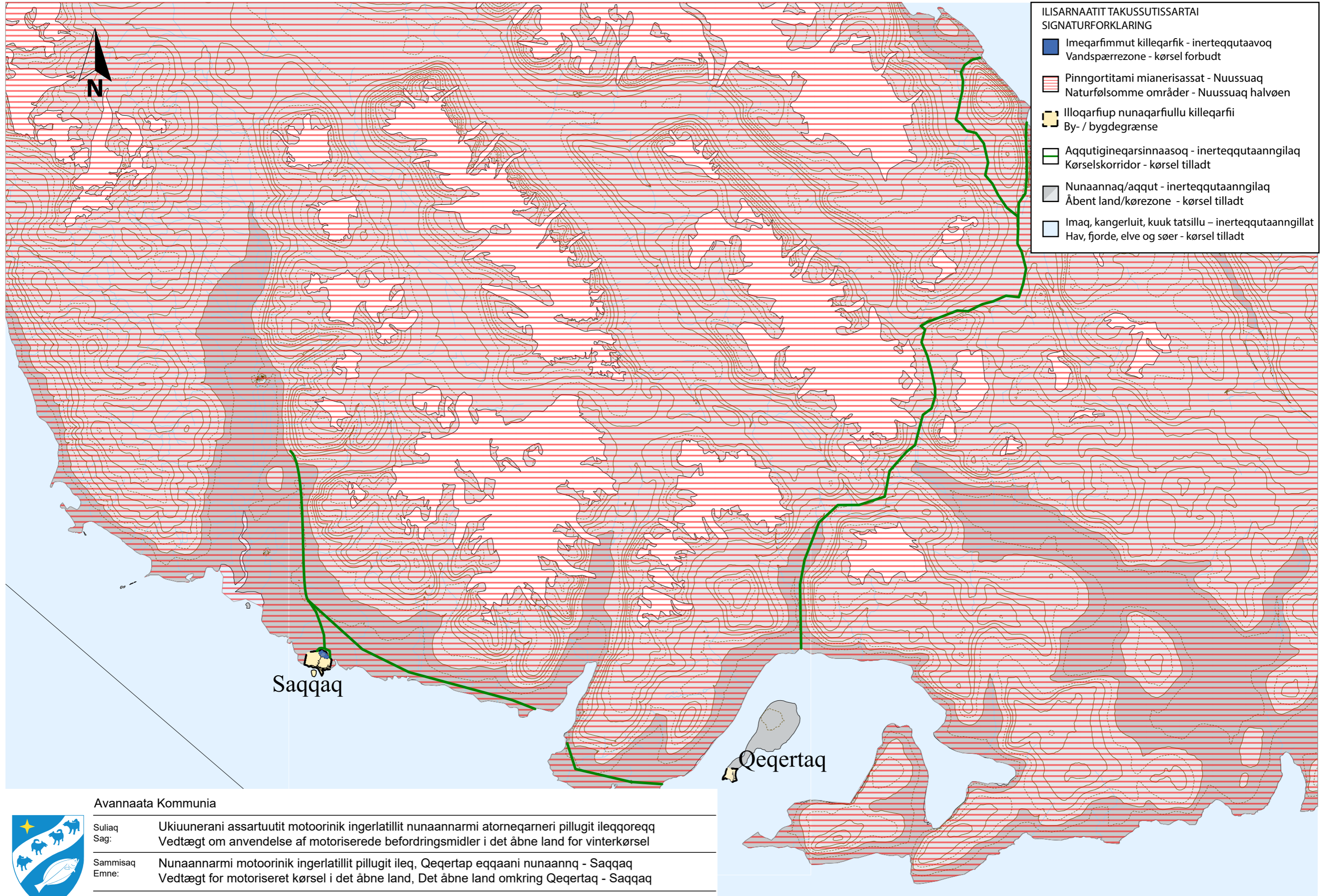
Suliaq: Ukiuunerani assartuutit mootorinik ingerlatillit nunaannarmi atornerarneri pillugit ileqqoreqq
Sag: Vedtægt om anvendelse af motoriserede befordringsmidler i det åbne land for vinterkørsel

Sammissaq: Nunaannarmi mootorinik ingerlatillit pillugit ileq, Saqqap eqqaani nunaannaq
Emne: Vedtægt for motoriseret kørsel i det åbne land, Det åbne land omkring Saqqaq

Ulloq / Dato: 24.02.2021

Nunap assinga ilanggussaq nr.: / Kortbilag nr.: 4





- ILISARNAATIT TAKUSSUTISSARTAI
SIGNATURFORKLARING**
- Imeqarfimmut killeqarfik - inerteqqutaavoq
Vandspærrezone - kørsel forbudt
 - Pinngortitami mianerisassat - Nuussuaq
Naturfølsomme områder - Nuussuaq halvøen
 - Illoqarfiup nunaqarfullu killeqarfii
By- / bygdegrænse
 - Aqqutigineqarsinnaasoq - inerteqqutaangilaq
Kørselskorridor - kørsel tilladt
 - Nunaannaq/aqqut - inerteqqutaangilaq
Åbent land/kørezone - kørsel tilladt
 - Imaq, kangerluit, kuuk tatsillu - inerteqqutaangillat
Hav, fjorde, elve og søer - kørsel tilladt

Avannaata Kommunia

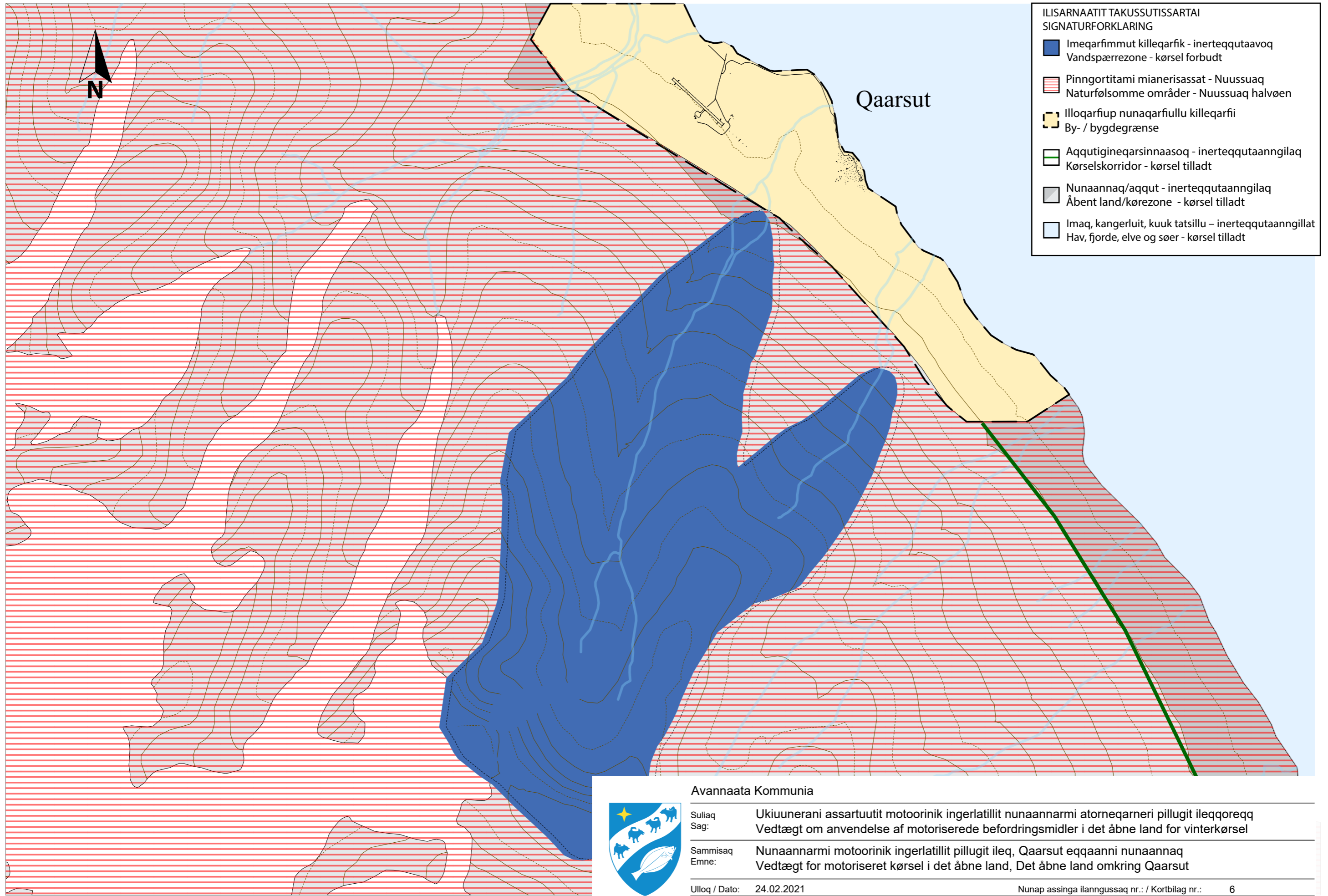


Suliaq: Ukiuunerani assartuutit motorinik ingerlatillit nunaannarmi atorneqarneri pillugit ileqqoreqq
Sag: Vedtægt om anvendelse af motoriserede befordringsmidler i det åbne land for vinterkørsel

Sammissaq: Nunaannarmi motorinik ingerlatillit pillugit ileq, Qeqertap eqqaani nunaannq - Saqqaaq
Emne: Vedtægt for motoriseret kørsel i det åbne land, Det åbne land omkring Qeqertaq - Saqqaaq

Ulloq / Dato: 24.02.2021 Nunap assinga ilanngussaq nr.: / Kortbilag nr.: 5





**ILISARNAATIT TAKUSSUTISSARTAI
SIGNATURFORKLARING**

| | |
|--|--|
| | Imeqarfimmut killeqarfik - inerteqqutaavoq Vandspærrezone - kørsel forbudt |
| | Pinngortitami mianerisassat - Nuussuaq Naturfølsomme områder - Nuussuaq halvøen |
| | Illoqarfiup nunaqarfiullu killeqarfii By- / bygdegrænse |
| | Aqqutigineqarsinnaasoq - inerteqqutaanngilaq Kørselskorridor - kørsel tilladt |
| | Nunaannaq/aqqut - inerteqqutaanngilaq Åbent land/kørezone - kørsel tilladt |
| | Imaq, kangerluit, kuuk tatsillu - inerteqqutaanngillat Hav, fjorde, elve og søer - kørsel tilladt |

Qaarsut

Avannaata Kommunia

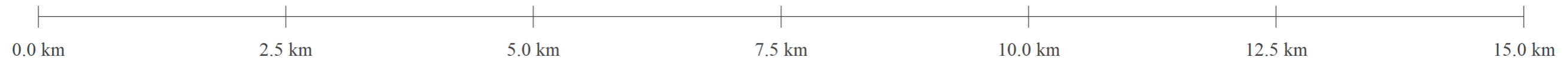


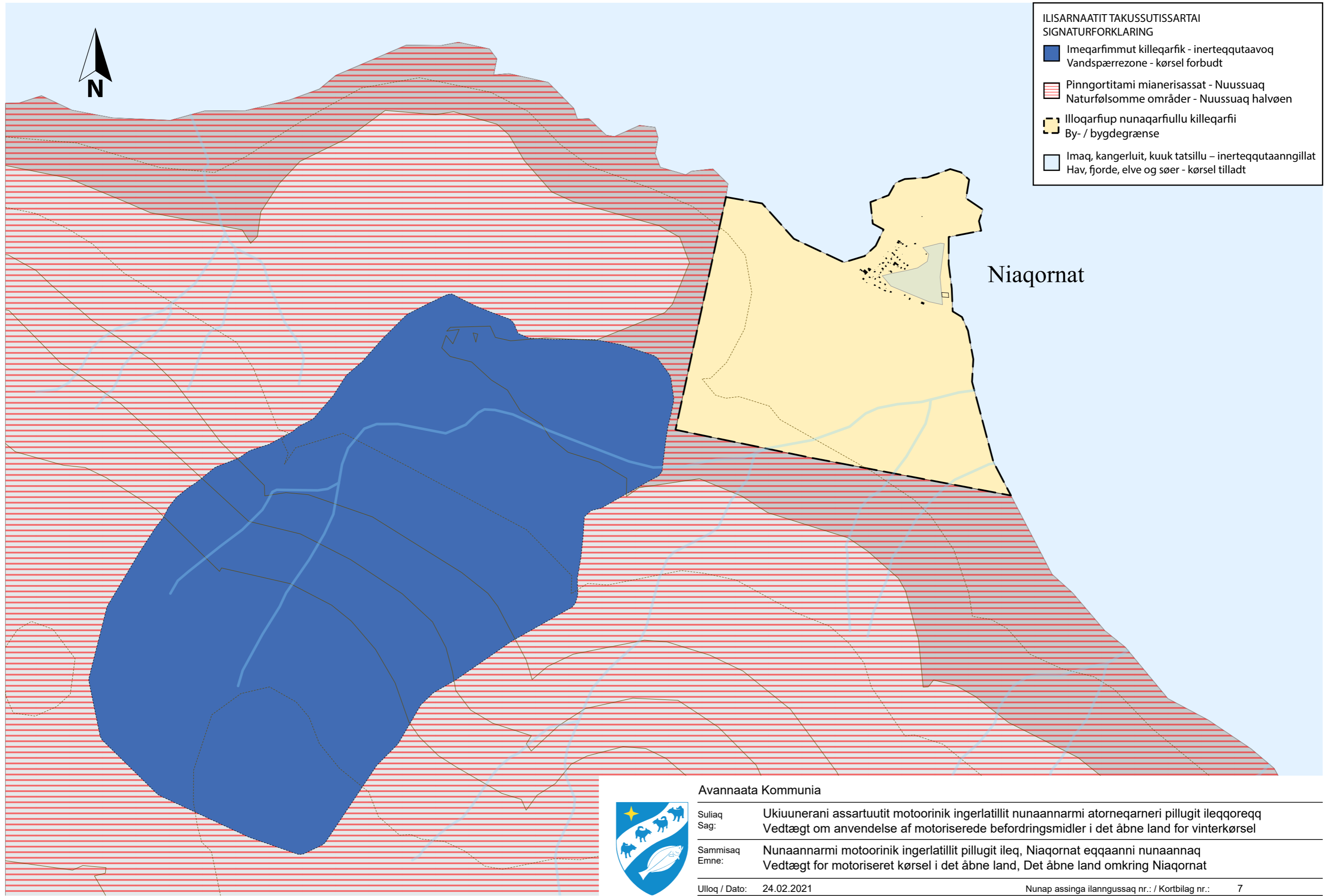
Sulliaq: Ukiuunerani assartuutit motorinik ingerlatillit nunaannarmi atornerarneri pillugit ileqqoreqq
Sag: Vedtægt om anvendelse af motoriserede befordringsmidler i det åbne land for vinterkørsel

Sammissaq: Nunaannarmi motorinik ingerlatillit pillugit ileq, Qaarsut eqqaanni nunaannaq
Emne: Vedtægt for motoriseret kørsel i det åbne land, Det åbne land omkring Qaarsut

Ulloq / Dato: 24.02.2021

Nunap assinga ilanngussaq nr.: / Kortbilag nr.: 6





Avannaata Kommunia

Suliaq Sag: Ukiuunerani assartuutit motorinik ingerlatillit nunaannarmi atorneqarneri pillugit ileqqoreqq
Vedtægt om anvendelse af motoriserede befordringsmidler i det åbne land for vinterkørsel

Sammissaq Emne: Nunaannarmi motorinik ingerlatillit pillugit ileq, Niaqornat eqqaanni nunaannaq
Vedtægt for motoriseret kørsel i det åbne land, Det åbne land omkring Niaqornat

Ulloq / Dato: 24.02.2021

Nunap assinga ilanngussaq nr.: / Kortbilag nr.: 7